

## **Включение WiFi и установка программного приложения LuckyCam**

1. Сначала установите в вашем мобильном устройстве программное приложение LuckyCam, которое существует для Android и iOS.  
Чтобы загрузить программное приложение «LuckyCam», сканируйте следующий код QR.
2. Включите WiFi на устройстве TrueCam H5: Настройки → Настройки → WiFi → Включить. Находясь в режиме воспроизведения, можно просто включить WiFi долгим нажатием кнопки «Вниз».
3. После включения WiFi на дисплее появится название SSID: TrueCam H5 и пароль PWD: 12345678
4. Выберите на своем мобильном устройстве сеть WiFi видеокамеры с SSID: TrueCam H5 и введите пароль: 12345678, после чего произойдет соединение с камерой.
5. После того, как телефон подключится к сети WiFi видеокамеры, символ WiFi на камере станет зеленым.
6. Расстояние между TrueCam H5 и мобильным устройством должно составлять не более 10 м.

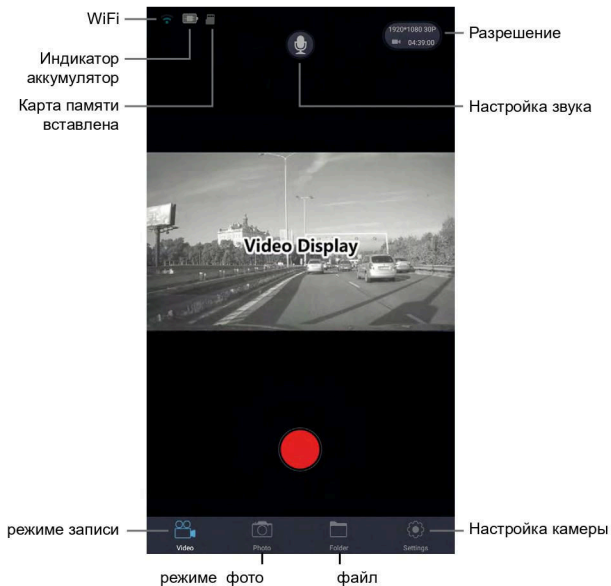


## **Включение программного приложения LuckyCam**

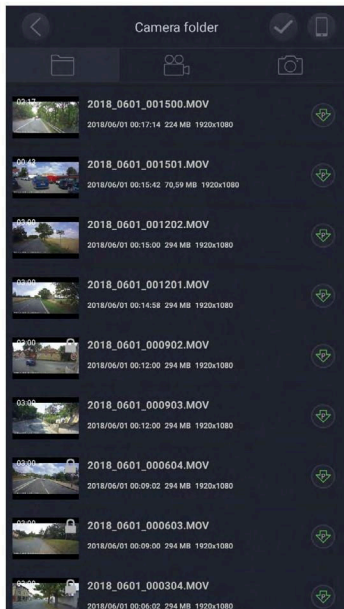
1. Если ваше мобильное устройство успешно подключилось к сети WiFi TrueCam H5, откройте программу LuckyCam.
2. После открытия программа LuckyCam автоматически подключится к TrueCam H5, и на вашем мобильном устройстве автоматически начнется трансляция видеоизображения в режиме реального времени.

## Управление программой

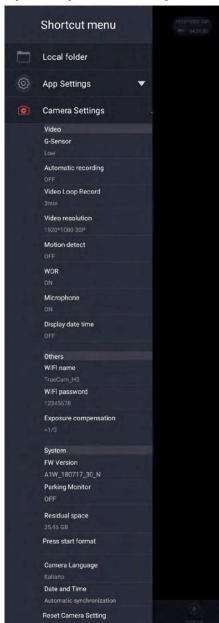
### а) Трансляция видеоизображения в режиме реального времени



## б) Загрузить список файлов



## с) Настройка камеры по сети WiFi



Локальные файлы

Версия программы

G-сенсор

Автоматическая запись при включении

Петля времени

Разрешение

Детектор движения

WDR

Звук

Отображение даты

Название (SSID) видеокамеры

Пароль (PSW) видеокамеры

Exposure

Версия прошивки

Режим парковки

Свободное место на карте памяти

Заводские настройки

Язык

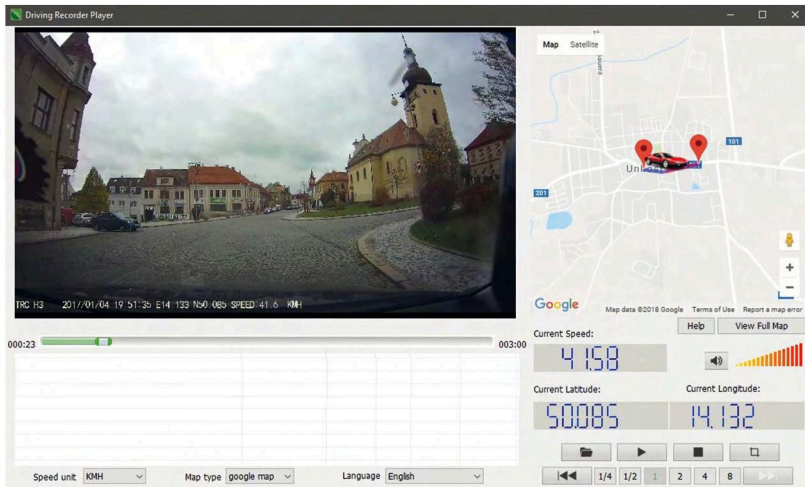
Дата / время

Отметка времени

## Программный проигрыватель

\* Для изображения проигрыватель использует данные модуля GPS, не входящего в комплект

Автомобильная видеочка TrueCam H5 позволяет использовать интеллектуальные и полезные программные приложения, благодаря которым одновременно можно вывести на экран видеозапись, изображение трассы на карте, координаты GPS и скорость.



Пожалуйста, загрузите здесь: [http://truecam.com/download/H5\\_player.zip](http://truecam.com/download/H5_player.zip)

## Технические данные

<b>Камера</b>	Угол обзора	130° при 1080p
	Формат и сжатие	Mov, H. 264
<b>Разрешение</b>		1920x1080@30fps 1280x720@30fps 1280x720@60fps WVGA 848x480 VGA 640x480
<b>Звук</b>		Встроенный микрофон с возможностью выключения кнопкой или в меню.
<b>ЖК-дисплей</b>		1,5 -дюймовый
<b>Разрешение фотографии</b>		4032x3024 / 3648x2736 / 3264x2448 / 2592x1944 / 2048x1536 / 1920x1080 / 1280x960
<b>G-сенсор</b>		Устройство автоматически защищает последние файлы от удаления после более резкого удара.
<b>GPS-локатор (дополнительно)</b>		GPS-локатор для записи маршрута, позиции, скорости и времени. Возможность просмотра маршрута и позиции в Maps.
<b>Другие функции</b>		Непрерывная циклическая запись. После заполнения памяти, первый файл автоматически заменяется новым. Запись никогда не прервется.
		Функция защиты файлов: Если файл под защитой, не будет удален циклической записью.
		Запись начинается автоматически, как только камера подключится к источнику питания (заводится машина).

<b>Слот для карты памяти</b>	Слот для карты памяти с объемом до 64 GB (мин. объем 8 GB) рекомендуем карты Class 10
<b>Язык</b>	английский / французский / немецкий / венгерский / чешский / польский / русский / литовский / словацкий
<b>Порты</b>	USB 2.0
<b>Аккумулятор</b>	Встроенный 420 mAh аккумулятор
<b>Зарядное устройство</b>	12-24V зарядное устройство
<b>Рабочая температура</b>	-5°C ~ 40°C
<b>Цвет</b>	Черный
<b>Размер</b>	54 x 45 x 45 MM

Сделано в Китае.

Ошибки печати защищены.

### **Правила и предупреждения**

- В целях безопасности, не занимайтесь настройками этого устройства во время езды за рулем.
- При использовании рекордера в автомобиле необходим оконный держатель. Рекордер прикрепите на подходящем месте так, чтобы не препятствовал обзору водителя или активации подушки безопасности.
- Убедитесь, что объектив камеры ничто не блокирует и что рядом с ним не находится отражающий материал. Объектив должен быть всегда чистым.
- Если лобовое стекло автомобиля тонировано или подогревается, то это может снизить качество видеозаписи и, в первую очередь, ухудшить прием сигнала GPS.
- При обычной работе не рекомендуется включать детектор движения. Это может привести к быстрому переполнению карты памяти. Не рекомендуется одновременно использовать функцию обнаружения движения и циклическую запись. Функция обнаружения движения имеет преимущество перед функцией циклической записи, поэтому видеорекамера руководствуется функцией обнаружения движения.
- Камера в первую очередь предназначена для работы с непрерывным питанием.