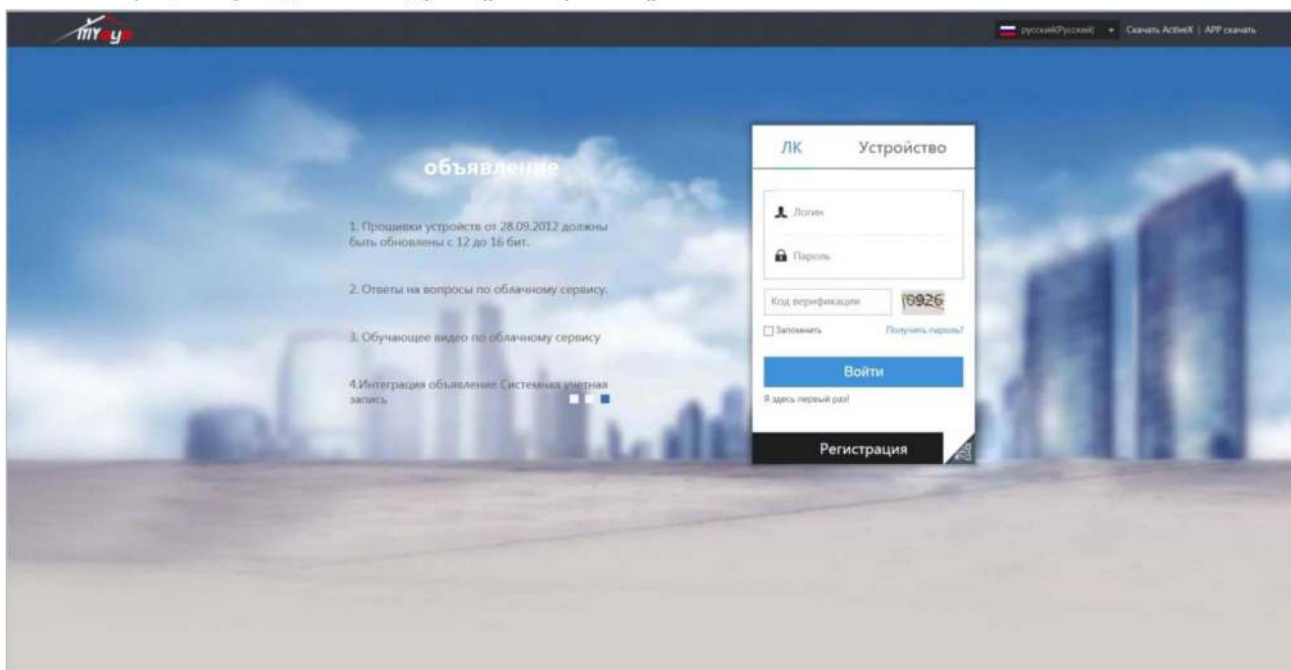




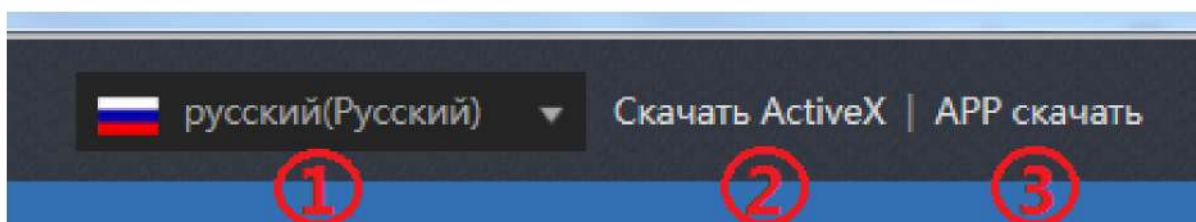
Настройка облачного сервиса EyeCloud

Облачный сервис Cloud позволяет удаленно просматривать видеоизображение с оборудования используя промежуточный сервер xmeue. Для работы облачного сервиса cloud необходимо подключить устройство к интернету, посредством LAN, Wi-Fi или 3G. А также иметь доступ к сети интернет с компьютера или мобильного устройства (планшета, мобильного телефона) на базе операционных систем iOS и Android. Все настройки, выполненные в Вашем аккаунте, будут сохранены на сервере облачного сервиса www.xmeue.net.

- 1) Включите устройство
- 2) Убедитесь что видеорегистратор (устройство) подключен к сети интернет (убедитесь, что в сетевых службах включен пункт “Облако” и имеет статус “Соединено”).
- 3) Для корректной работы облачного сервиса рекомендуем Вам использовать браузер Internet Explorer. Зайдите на сайт www.xmeue.net с вашего компьютера, вы увидите следующую страницу:

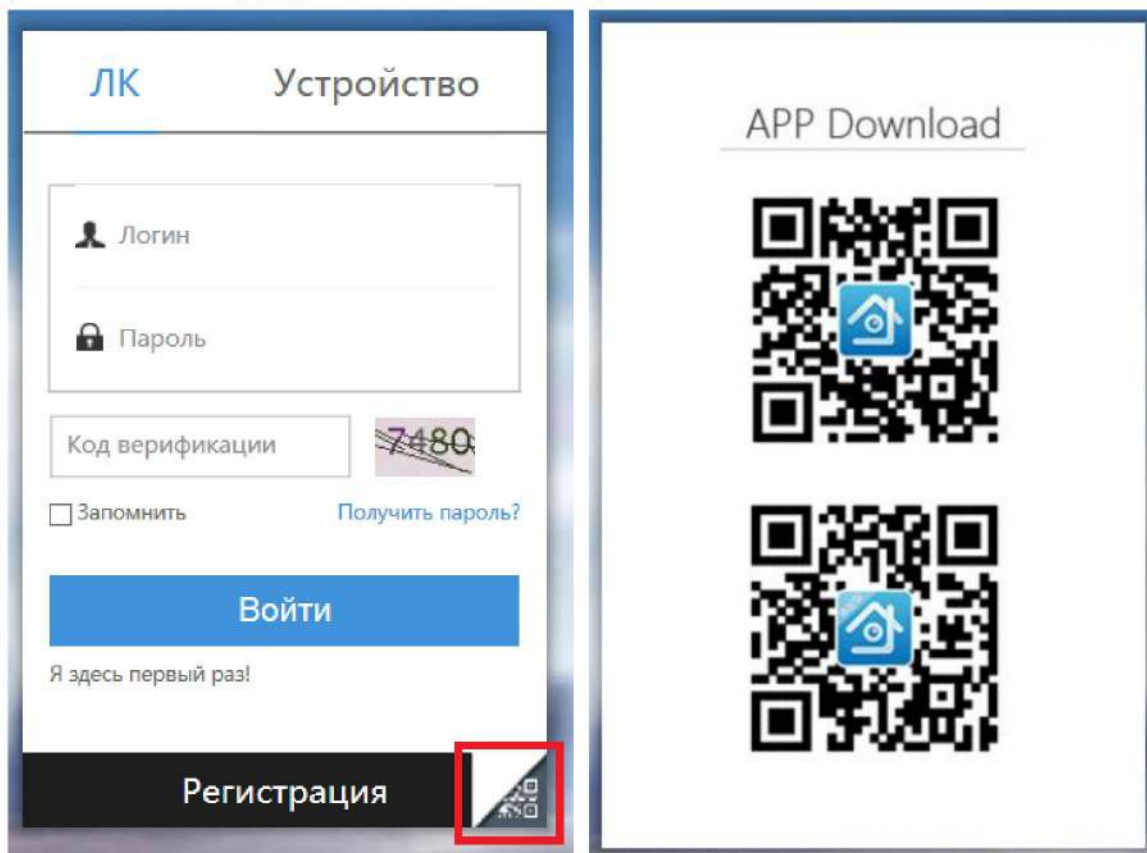


- 4) В правом верхнем углу пользователь может выбрать язык **(1)**, скачать приложение (плагин) ActiveX **(2)**, загрузить с помощью QR кода приложения для платформ IOS и Android **(3)**.





Приложения для платформ IOS и Android также можно загрузить по ярлыку, расположенному рядом с кнопкой «Регистрация».

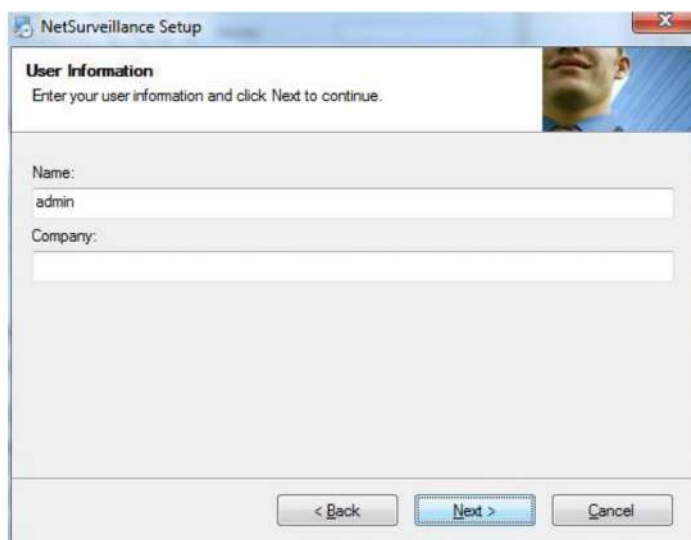


- 5) Нажмите «Скачать ActiveX», после этого начнётся загрузка приложения (плагина).
 - 6) Выполните установку Active как показано ниже:
- Нажмите “Next” для перехода к следующему шагу:

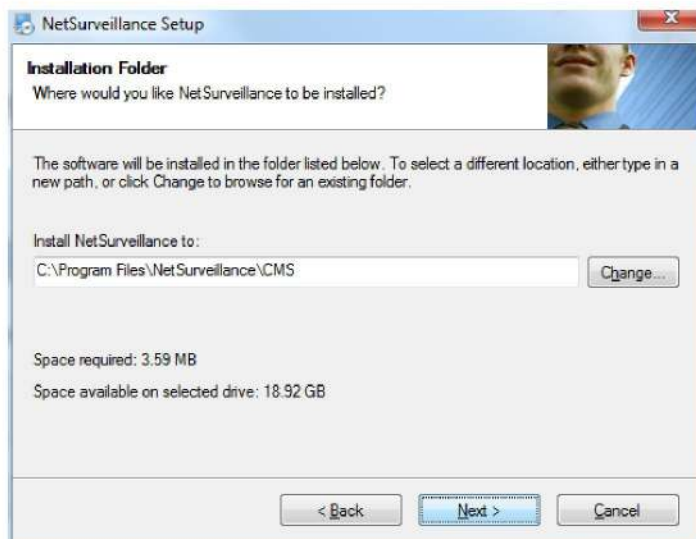




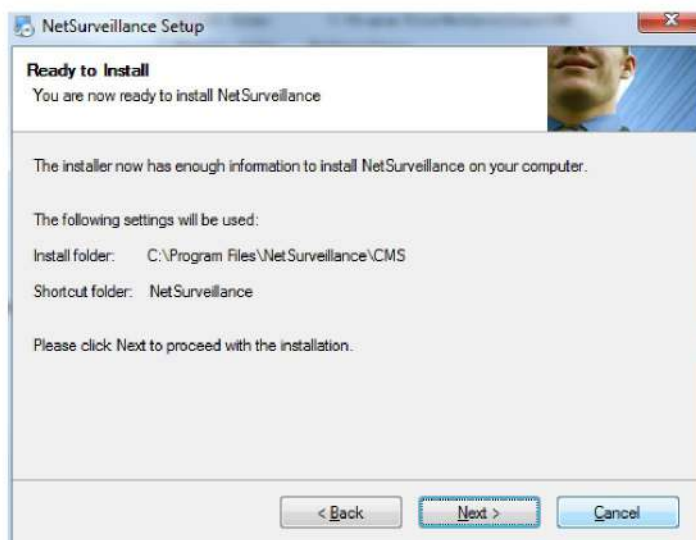
- Введите имя и название компании, затем нажмите “Next”:



- Выберите папку для установки приложения, затем нажмите “Next”:



- Проверьте путь установки приложения, затем нажмите “Next”:



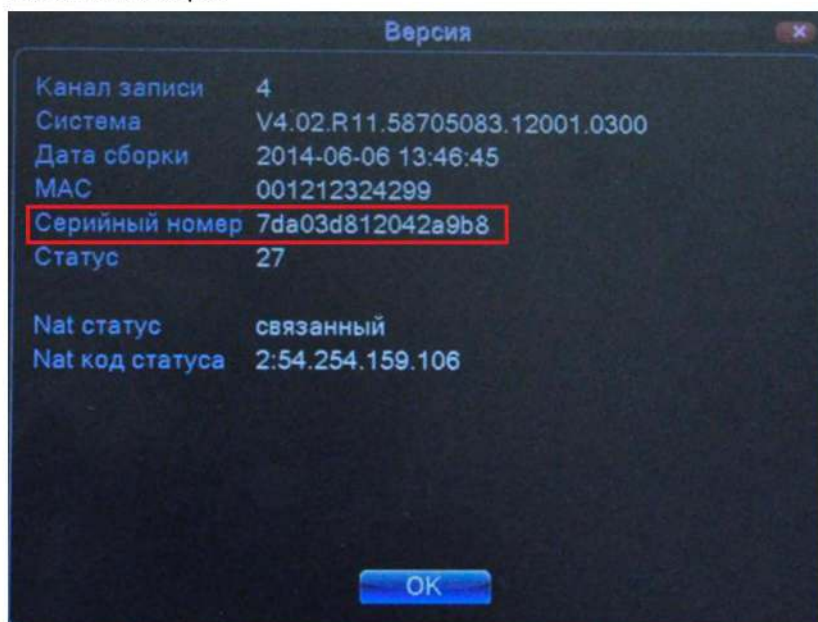


- Для завершения установки нажмите “Finish”:



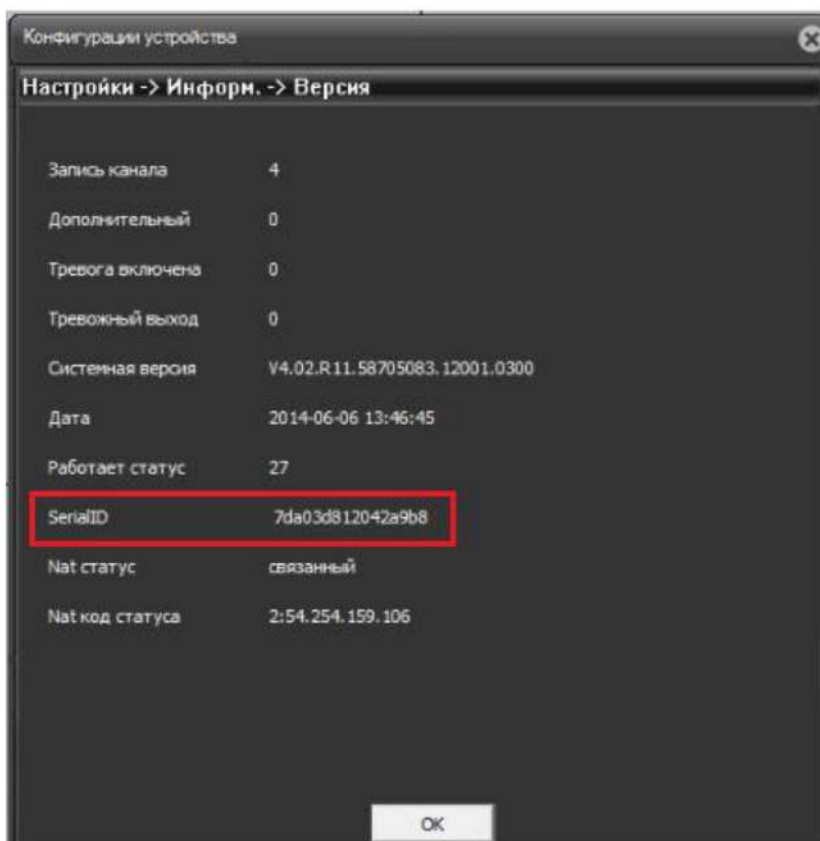
- 7) В настройках безопасности браузера IE необходимо разрешить ActiveX и сценарии для данной страницы.
- 8) После завершения установки приложения ActiveX вернитесь на сайт xmeye.net. Авторизуйтесь с помощью логина и пароля либо выберите просмотр устройства по серийному номеру. Авторизацию с помощью логина и пароля целесообразно использовать, когда вы просматриваете несколько устройств, либо подключаетесь с разных компьютеров (вкладка “ЛК”). При просмотре устройства по серийному номеру можно контролировать только 1 устройство (вкладка “Устройство”).
- 9) Устройство возможно добавить по уникальному серийному номеру, который можно посмотреть в следующем меню: Настройки ->Информация ->Версия:

На компьютере:



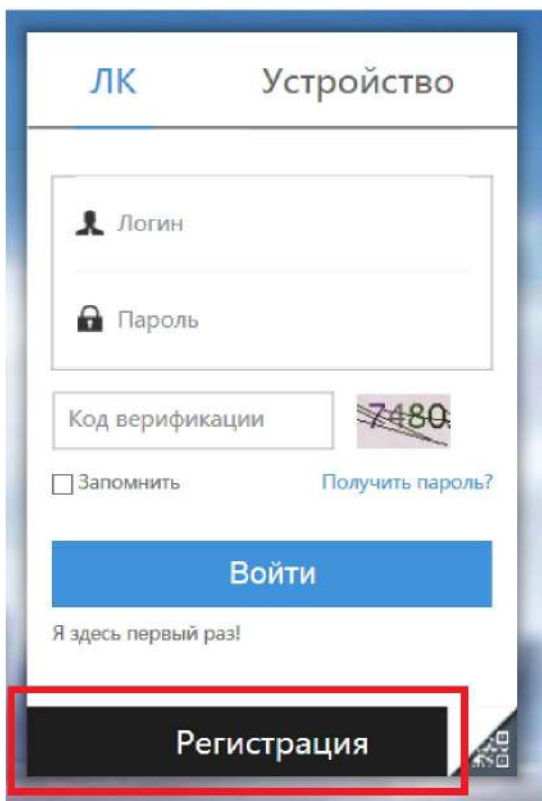


Или в меню регистратора:



Авторизация с помощью логина и пароля

- 1) Для регистрации аккаунта на сайте выберите пункт "Регистрация":





2) Затем заполните следующую форму и нажмите “ОК”:

Внимание!

- Используйте действующий адрес электронной почты, т.к. на него будет отправлен код верификации. Также электронный адрес нужен для восстановления пароля.
- Обязательно запишите введенные данные до подтверждения и нажатия кнопки «ОК». После подтверждения сразу осуществляется переход на главную страницу, без возможности просмотра введенных регистрационных данных!



Регистрация

Логин	<input type="text"/>	4-18 символов
Имя	<input type="text"/>	Не менее 2 символов
Пол	<input type="text" value="Мужской"/>	
Телефон	<input type="text"/>	Тел.номер
Адрес	<input type="text"/>	Не менее 2 символов
Эл.почта	<input type="text"/>	***@**.*
Код верификации	<input type="text"/>	
Пароль	<input type="text"/>	6-16 символов
Подтвердить	<input type="text"/>	Будьте последовательны

Ok

Отмена



3) Для восстановления пароля выберите пункт «Получить пароль»:

ЛК Устройство

Логин

Пароль

Код верификации 7480

Запомнить **Получить пароль?**

Войти

Я здесь первый раз!

Регистрация

4) Заполните следующую форму, затем подтвердите отправку пароля на электронную почту:



Получить пароль

Логин 4-18 символов

Код верификации 12756

Далее

Логин cloud

Эл.почта c*****@gmail.com

Отправить на почту



5) После регистрации аккаунта выберите вкладку “ЛК” и зайдите на сайт:

ЛК Устройство

Логин

Пароль

Код верификации 8187

Запомнить [Получить пароль?](#)

Войти

Я здесь первый раз!

Регистрация

6) Для добавления (регистрации) устройства выберите раздел “Дисп. устройств”. В появившемся окне нажмите “Добавить”

Мои устройства Инфо о пользователе Дисп.устройств Russian(Русский) cloud

Дисп.устройств + **Добавить**

SN	Cloud ID устройства	Имя устройства	Логин	Операция
----	---------------------	----------------	-------	----------



7) Заполните форму и нажмите кнопку "ОК":

Cloud ID устройства	<input type="text"/>	
Имя устройства	<input type="text"/>	
Логин	<input type="text" value="admin"/>	(По умолчанию "admin")
Пароль	<input type="text"/>	(По умолчанию "пусто")
		<input type="button" value="Ok"/> <input type="button" value="Отмена"/>

8) После этого устройство отобразится в списке:

SN	Cloud ID устройства	Имя устройства	Логин	Операция
1	dr97e02e831df1ka	DVR	admin	

9) Для удаления устройства нажмите значок корзины:

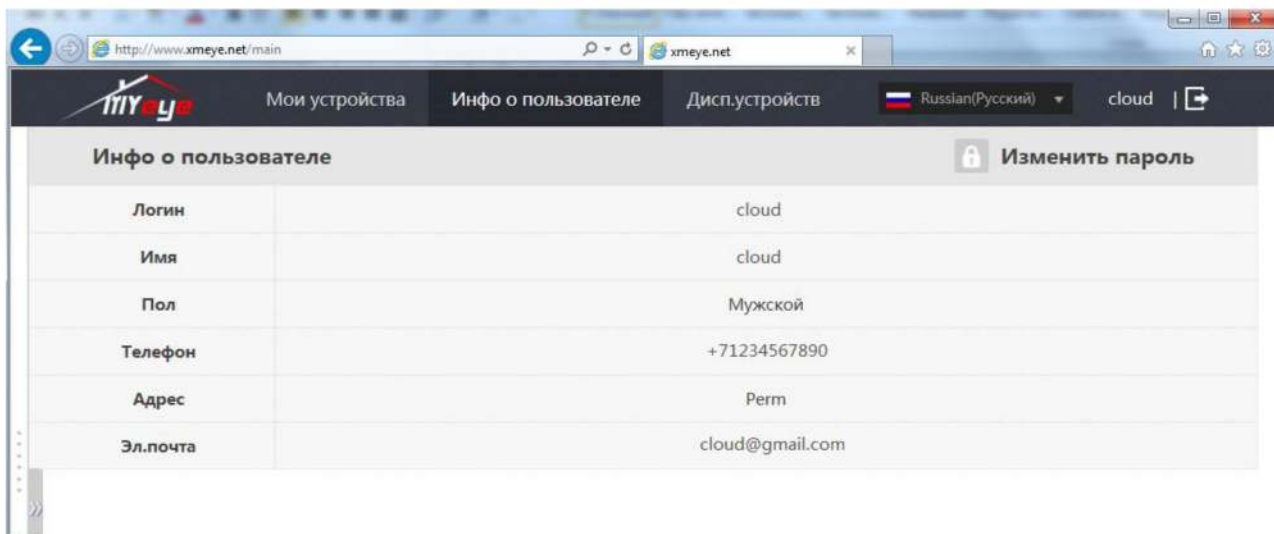
SN	Cloud ID устройства	Имя устройства	Логин	Операция
1	dr97e02e831df1ka	DVR	admin	

10) Весь список устройств отображается во вкладке «Мои устройства»:

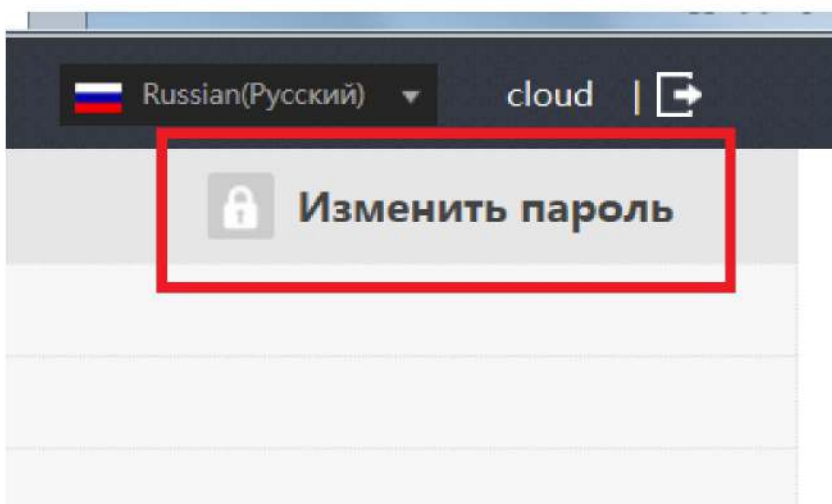
Обновить статус	Устройство не в сети
DVR	



11) Данные аккаунта введенные при регистрации можно посмотреть во вкладке «Инф. о пользователе»:



12) Для изменения пароля выберите пункт изменить пароль и заполните следующую форму:



Старый пароль:

Новый пароль:

Подтверждение:



Просмотр устройства по серийному номеру

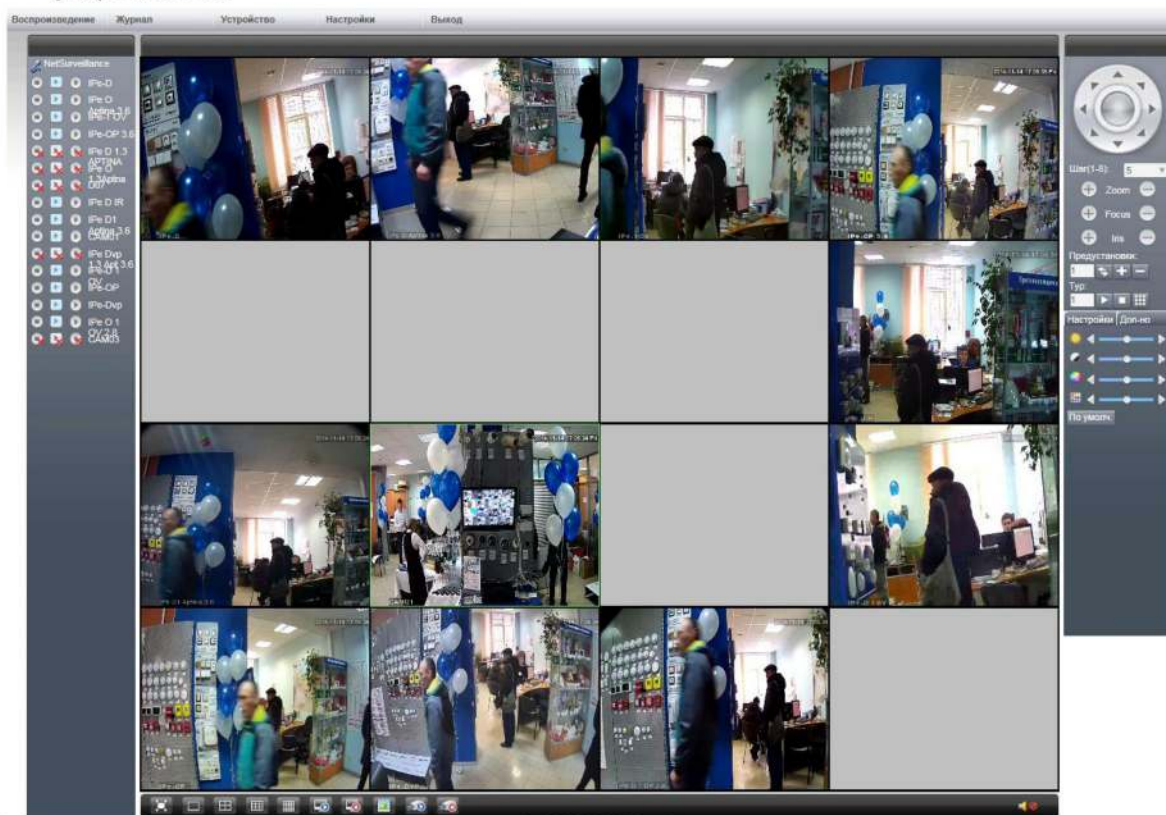
- 1) Для просмотра устройства по серийному номеру выберите вкладку “Устройство”, введите ID (серийный номер), логин устройства, пароль и проверочный код:


Внимание! Параметры по умолчанию:

Логин: admin

Пароль - пустое поле

- 2) После этого загрузится программа управления устройством:



Значок “” означает, что устройство не было подключено.