

Руководство пользователя

Программное
обеспечение
SmartGUI




Dallmeier
electronic

Программное обеспечение SmartGUI

Copyright © Dallmeier electronic GmbH

Все права защищены. Ни одна из частей этого документа не может быть скопирована, сфотографирована, изменена, переведена в электронный вид без разрешения компании Dallmeier electronic GmbH.

www.dallmeier.ru

info@sta.ru

Содержание

СОДЕРЖАНИЕ.....	3
1 ВВЕДЕНИЕ.....	4
1.1 Соглашения.....	4
1.2 Ответственность.....	4
1.3 Системные требования.....	5
1.4 Установка SmartGUI.....	5
1.5 Первое включение SmartGUI.....	6
2 ИНТЕГРАЦИЯ И ВЗАИМОДЕЙСТВИЕ.....	7
3 УПРАВЛЕНИЕ SMARTGUI.....	9

1 Введение

В настоящее время требования к технологиям безопасности повышаются.

Всё больше и больше используются системы наблюдения в банках, промышленности и даже в частных домах.

Dallmeier Electronic устанавливает новые стандарты в технологии цифровой записи.

Многочисленные достоинства цифровой записи, такие как превосходное качество изображения, передача живой картинки через ISDN, быстрый поиск изображения, распознавания пропажи видеосигнала, безупречные изображения даже после длительных периодов эксплуатации и т.д. говорят за себя.

В этом руководстве рассказывается о работе со SmartGUI.

1.1 Соглашения

Для повышения ясности этой инструкции, важные секции помечены символом "Внимание". Прочтите эти секции и следующий за ним текст внимательно. Они содержат информацию, которая поможет вам при работе со SmartGUI.



Внимание: эта секция коротко содержит весь предыдущий текст.

Слова, *помеченные таким шрифтом*, в основном описывают команды меню или кнопки.

1.2 Ответственность

Ни автор, ни компания Dallmeier electronic GmbH не несут ответственности за ущерб, причиненный неправильным использованием руководства или программного обеспечения SmartGUI.

1.3 Системные требования

Для полного использования всех функций SmartGU должны быть выполнены следующие требования:

Операционная система:	Windows 98/ ME/ NT (совместно с Service Pack 4) 2000/XP
CPU:	совместимый с IBM от 233 MHz
ОЗУ:	минимум 64 MB
ПЗУ:	минимум 1 GB свободного места

Пожалуйста, не используйте данную программу в операционной системе Windows 95.

Рекомендуемое разрешение экрана составляет 1024 x 768 с глубиной цвета не ниже 16 Bit. Если будут использоваться меньшие значения для разрешения и цвета, то нельзя будет гарантировать безупречную работу системы.

1.4 Установка SmartGUI

Перед установкой убедитесь, что на жестком диске достаточно свободного места. Программа требует примерно 25 MB дискового пространства.

Закройте все запущенные программы (включая защиту от вирусов и хранители экрана), которые могут привести к конфликтам во время установки.

Вставьте компакт-диск со SmartGUI в привод CD-Rom.

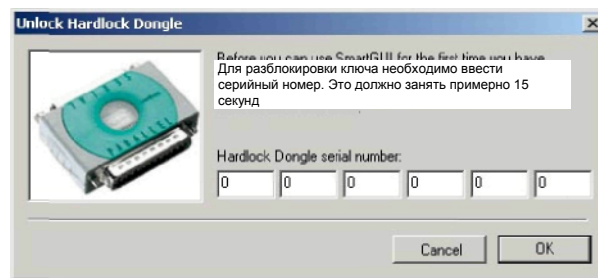
Найдите на диске файл и именем **"SmartGUI_Installer.exe"**. Запустите его и следуйте инструкциям в окошке меню.

1.5 Первое включение SmartGUI



Проверьте, что ключ правильно установлен в ваш параллельный порт.

Перед тем как использовать SmartGUI вы должны сначала ввести номер вашей лицензии в диалоговом окне **Unlocking Hardlock-Dongle**. Номер лицензии поставляется вместе с ключом.



Подтвердите ввод, нажав ОК.

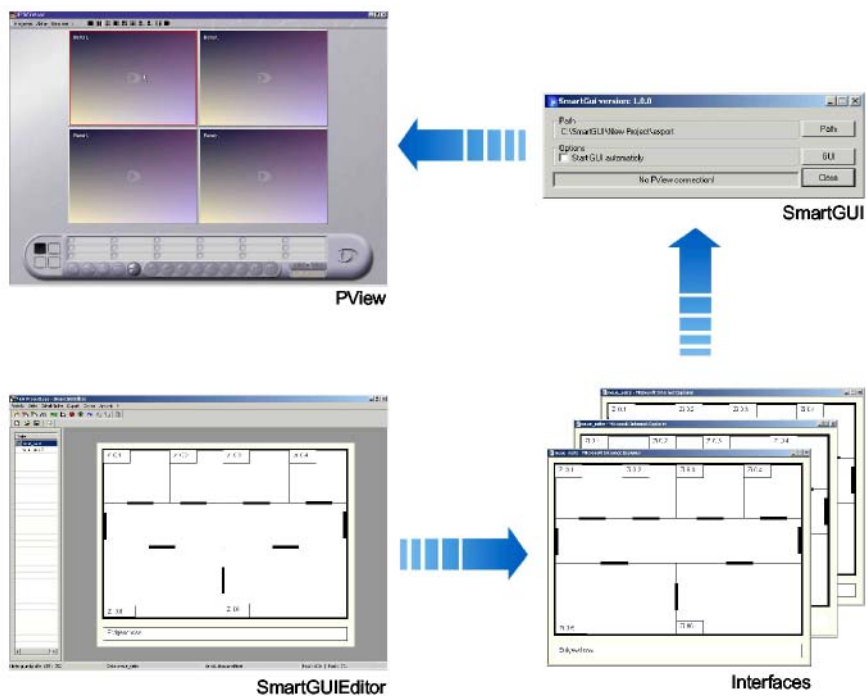
Номер лицензии требуется только при первом запуске SmartGUI.

2 Интеграция и взаимодействие

SmartGUI это специальное серверное программное обеспечение, которое управляет взаимодействием между браузером и PView.

PView - это центральный управляющий инструмент для одного или нескольких устройств цифровой записи компании Dallmeier. Он позволяет настраивать рекордер через сеть, а также получать с него данные и изображения. Вдобавок к таким функциям как передача живого видео, резервирование и синхронизация, PView позволяет организовать пользователю многочисленные запросы и настройку конфигурации.

Интерфейсы, созданные SmartGUI Editor, запускаются в браузере. Однако когда вы нажимаете на кнопку, все параметры передаются на SmartGUI. SmartGUI интерпретирует параметры и передает их на PView, который выполняет соответствующие действия.



Программное обеспечение SmartGUI

Чтобы использовать преимущества управления PView через графический интерфейс, должны соблюдаться пункты при установке системы:

1. PView, SmartGUI и интерфейс, созданный с помощью SmartGUI Editor, должны быть установлены на ПК.
2. После экспорта интерфейсов из SmartGUI Editor скопируйте все содержащиеся в папке Export в другую директорию.
3. Запустите SmartGUI и выберите директорию, созданную в пункте 2.
4. Запустите PView и введите пароль.
5. Запустите интерфейс, созданный в SmartGUI Editor в вашем браузере.

Теперь можно управлять PView через интерфейс браузера.

3 Управление SmartGUI

SmartGUI запускается автоматически при загрузке операционной системы, если ярлык SmartGUI помещён в директорию Автозагрузка.

Если SmartGUI закрыт, то его можно открыть двумя следующими методами.

Выберите в Programme / Dallmeier / SmartGUI / SmartGUI в меню пуска

или

дважды кликните по иконке программы на вашем рабочем столе.



После каждого запуска SmartGUI начинает искать стартовую страницу (index.html) графического интерфейса, созданного с помощью SmartGUI Editor. Если SmartGUI запущен впервые, когда директория для интерфейса SmartGUI ещё не определена, отображается следующее сообщение.



Если путь был определен и изменен перед повторным запуском SmartGUI, то следующее диалоговое окно сообщит о том, что не найден файл "index.html".



В обоих случаях подтвердите получение нажатием на **OK**. Откроется диалоговое окно **Search folder (Найти папку)**. Выберите нужную директорию и нажмите на клавишу **OK**.

Программное обеспечение SmartGUI

Настройки

За исключением указанных выше случаев главный экран будет выглядеть после запуска SmartGUI так. Различные настройки могут быть установлены здесь.



Если вы хотите изменить директорию с графическим интерфейсом, то нажмите на клавишу **Path (Путь)**, откроется диалоговое окно **Search folder (Найти папку)**. Введите папку, в которой находятся файлы, экспортированные из SmartGUI.

Если выбрана опция **Start GUI automatically (Запустить GUI автоматически)**, то сразу откроется окно с графическим интерфейсом при запуске программы SmartGUI. Если вы желаете сделать это вручную, нажмите на клавишу **GUI**.

Состояние соединения с PView показывается в окошке ниже.

Выход

Нажмите на клавишу **Exit (Выход)** для закрытия SmartGUI.