

# IMSeye



## **1.4 Доступ к видеорегистратору через мобильные устройства, работающих под управлением операционных систем Android с помощью программы IMSeye**

Программа **IMSeye** предназначена для использования на мобильных устройств, работающих под управлением операционных систем iOS или Android.

Для установки программы на Ваше устройство:

1. нужно отсканировать QR код на стартовой странице сайта P2P My Cloud: [www.vssweb.net](http://www.vssweb.net)
  2. нужно скачать приложение в GooglePlay для устройств под управлением операционной системы Android.
- Для этого необходимо в поисковой строке набрать **IMSeye**.

После установки программы вы увидите стартовую иконку на рабочем столе вашего устройства.



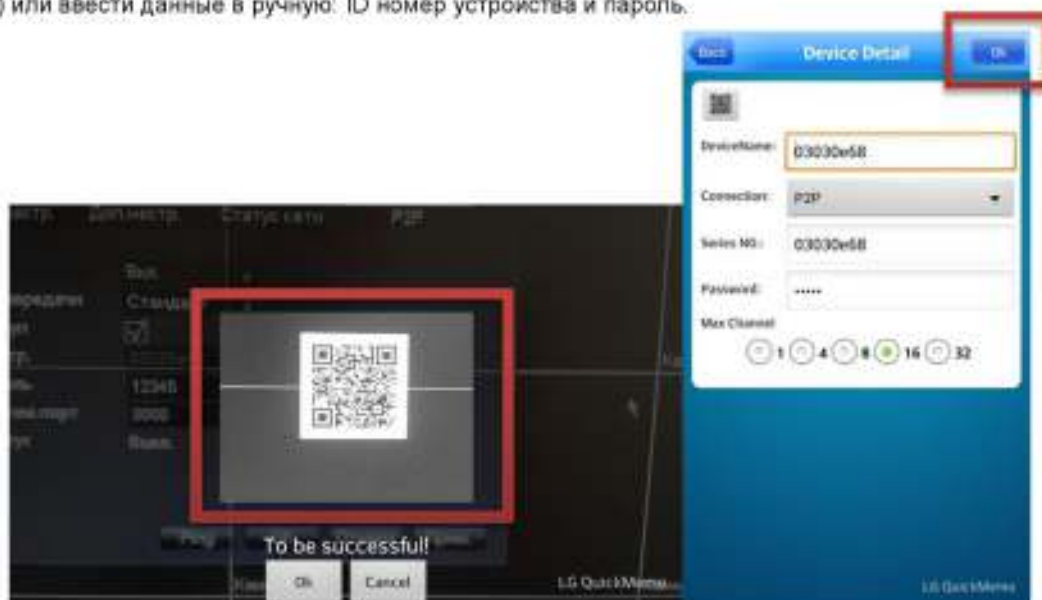
Для подключения к видеорегистратору через сервис P2P My Cloud запускаем программу IMSeeye на вашем устройстве в основном меню выбираем «Список Устройств» (Device List), нажимаем на «плюс» добавить новое устройство:



В открытом разделе выбираем «Подключение» (Connection) через протокол P2P



Далее вы можете отсканировать QR код с вашего видеорегистратора (если устройство поддерживает данную функцию) или ввести данные в ручную: ID номер устройства и пароль.



Сохраняем введенные параметры нажав иконку «ОК» и добавляем нужную камеру на канал просмотра



## 1.5 Для устройств под управлением операционной системы iOS.

Программа **IMSeye** предназначена для использования на мобильных устройствах, работающих под управлением операционных систем iOS или Android.

Для установки программы на Ваше устройство:

1. нужно отсканировать QR код на стартовой странице сайта P2P My Cloud: [www.vssweb.net](http://www.vssweb.net)
2. нужно скачать приложение в AppStore для устройств под управлением операционной системы iOS. Для этого необходимо в поисковой строке набрать **IMSeye**.

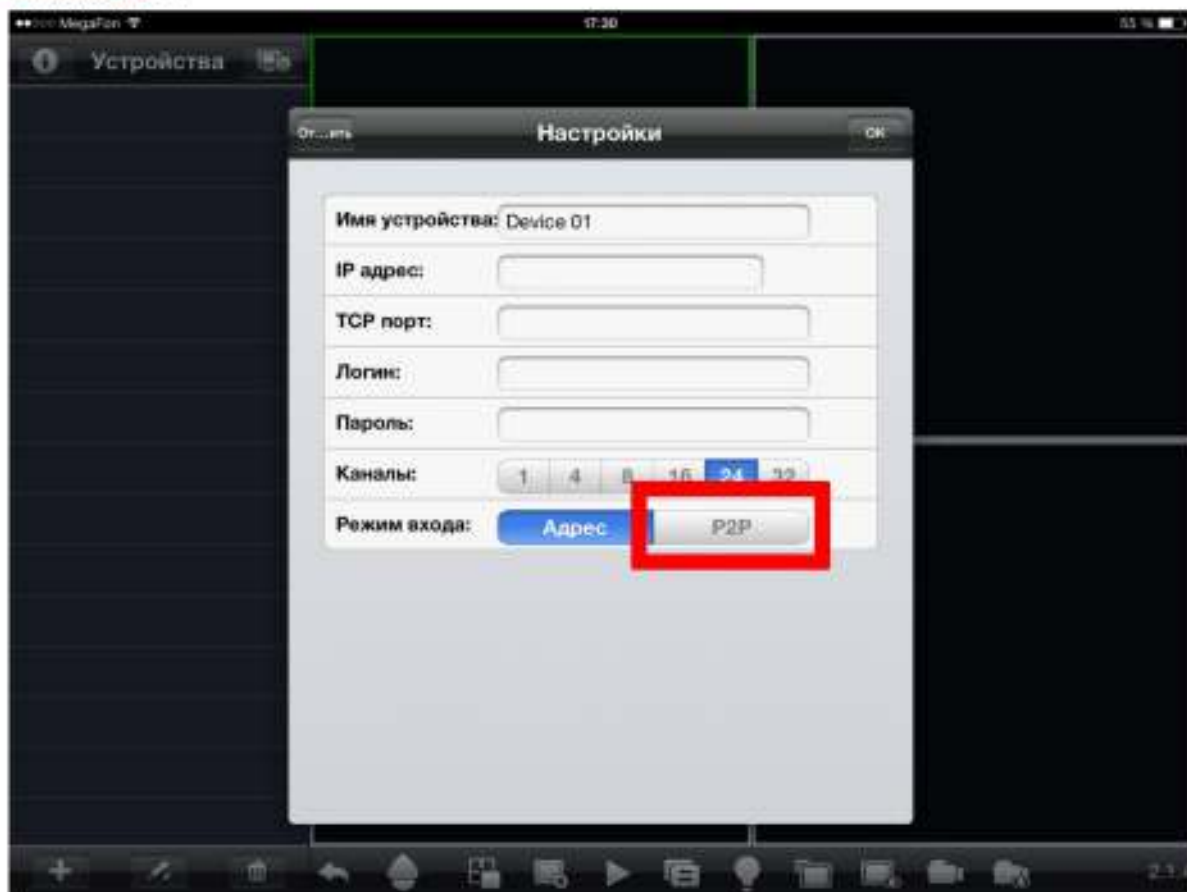
После установки программы вы увидите стартовую иконку на рабочем столе Вашего устройства.



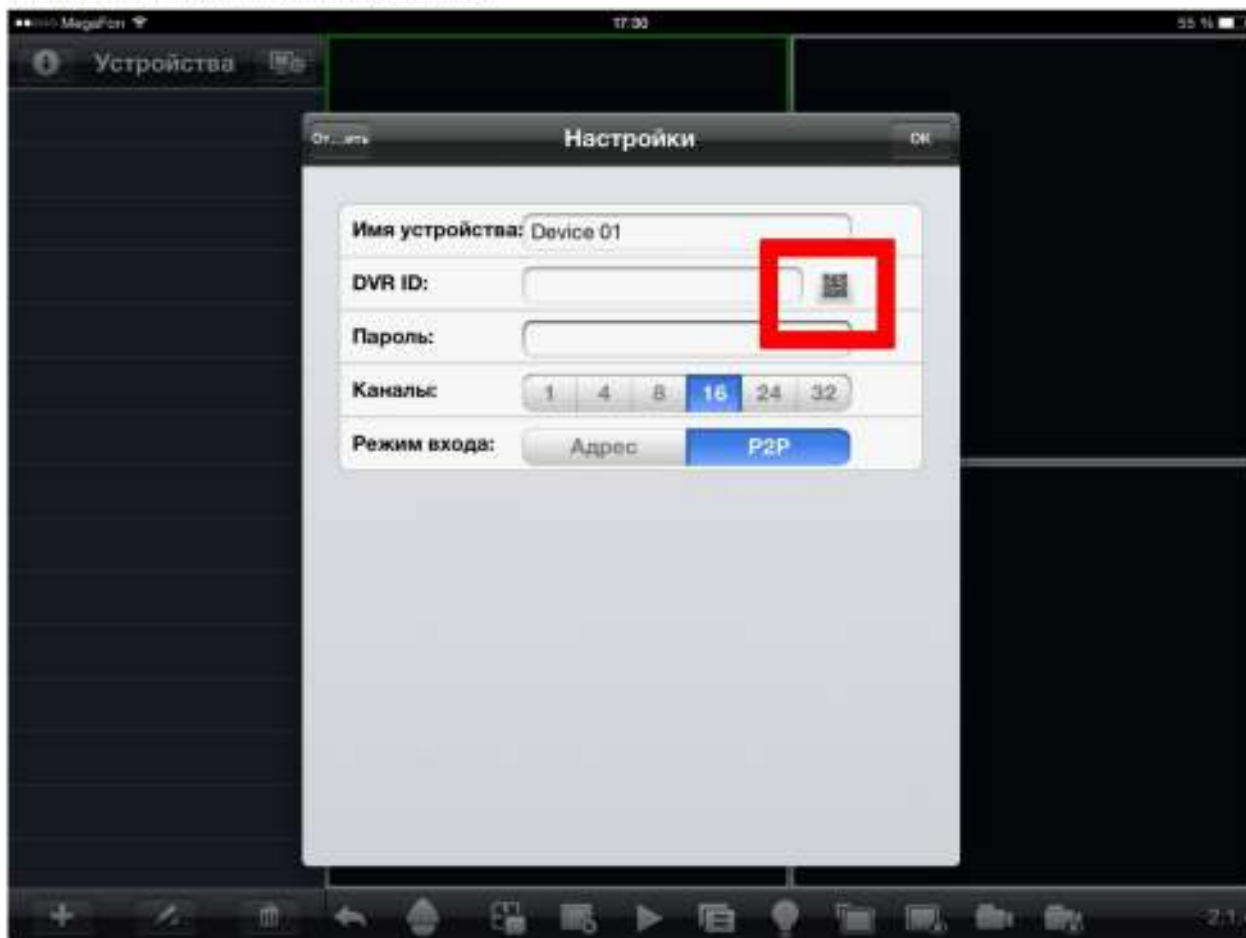
Запускаем приложение. Нажимаем добавить устройство кнопка - «+»



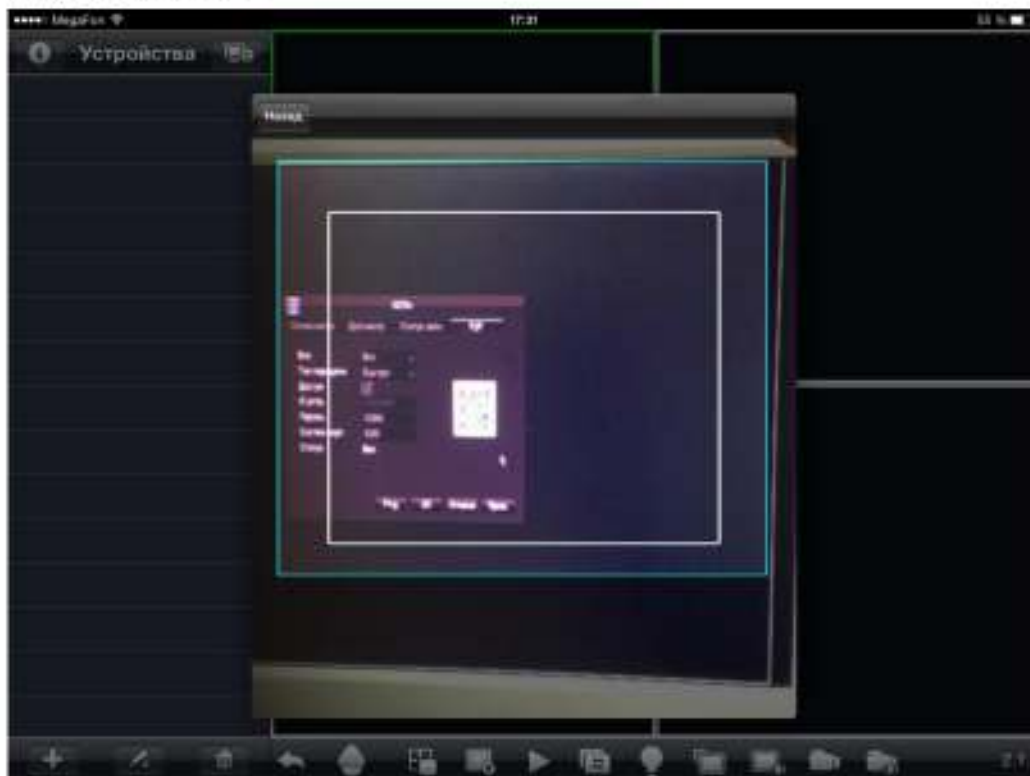
Выбираем «P2P»

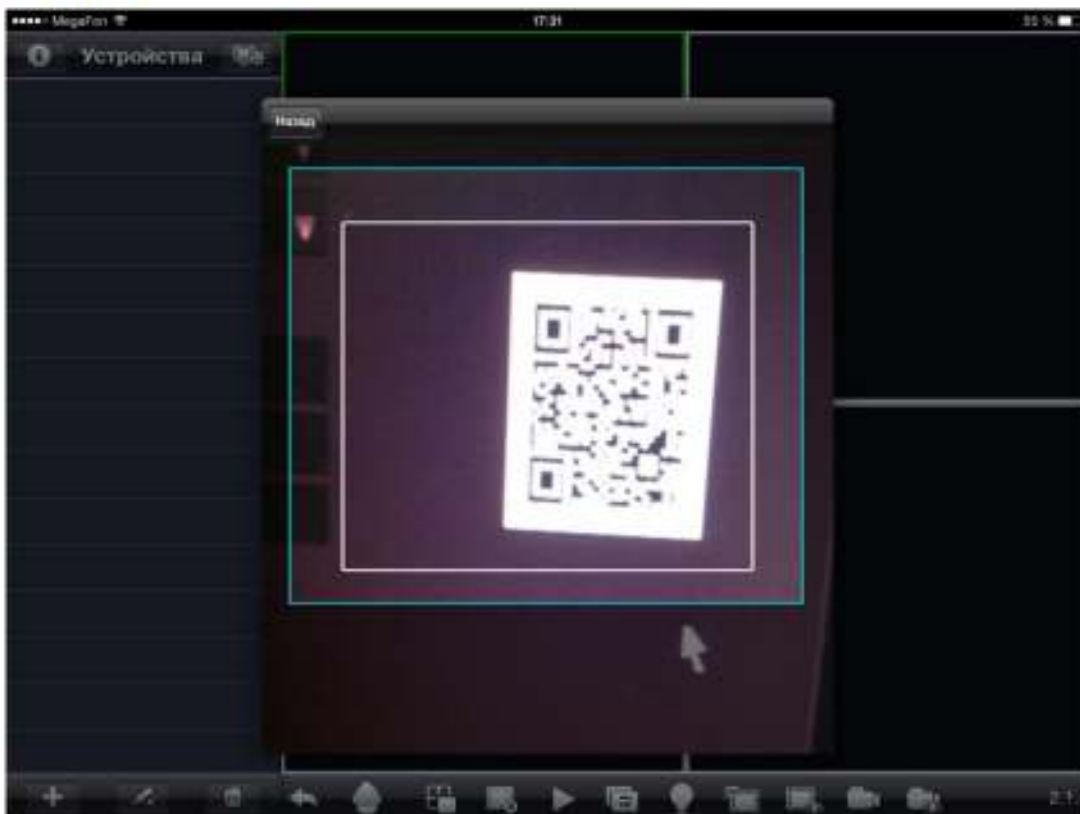


Нажимаем кнопку распознавания QR кодов

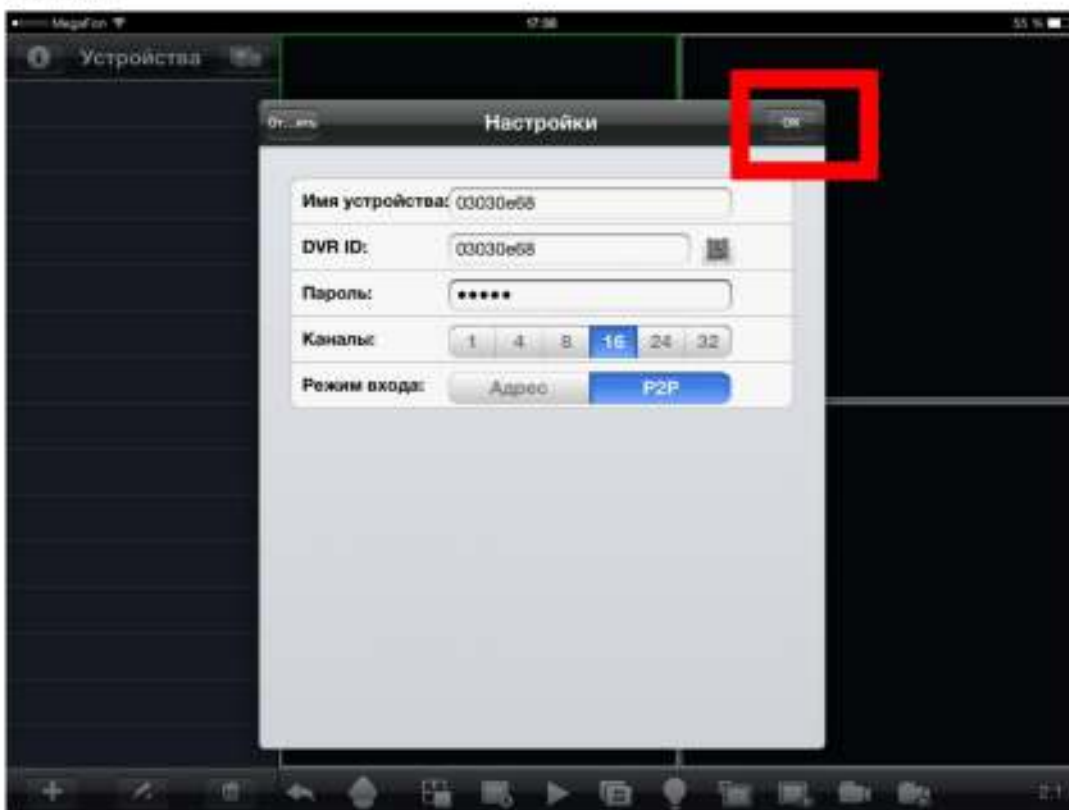


В объектив Вашего мобильного устройства «ловим» QR код с монитора так, чтобы он был до границ внутреннего квадрата.





Программа распознаёт QR код и проставляет значения ID номера и пароля в соответствующие поля. Можно внести эти значения ID номера и пароля вручную. После того, как значения ID номера и пароля проставлены жмём ОК.



После того, как устройство добавилось, «открываем» устройство (1), а нужный канал просто перетаскиваем в любое из четырёх окон (2). Происходит соединение и Вы видите изображение с видеокamеры (3).



Если включена тревога по датчику движения, то при возникновении движения в поле зрения камеры Ваше мобильное устройство будет издавать тревожный сигнал, а символ «лампочка» изменит состояние.

